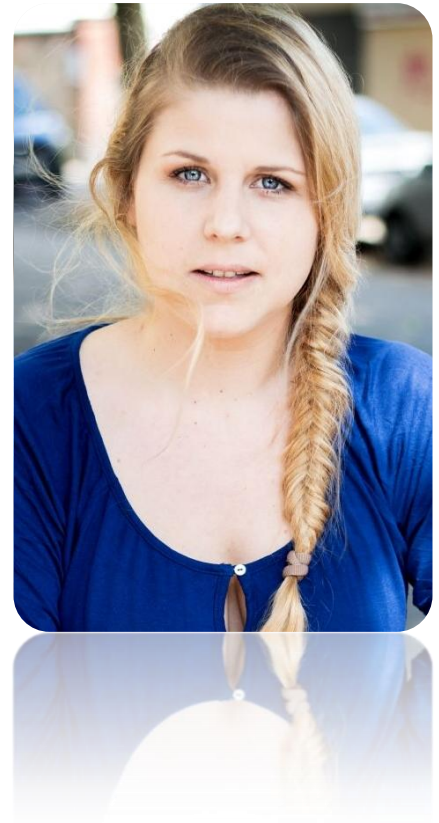


# Ise Papendorf Schauspielerin

Venloer Straße 511-513 • 50825 Köln • Website: <http://ise-papendorf.de>  
Mobil: 0174 922 15 12 • eMail: [info@ise-papendorf.de](mailto:info@ise-papendorf.de)

## ::: Persönliche Daten

<b>Geburtsdatum, -ort</b>	27.12.1986 in Bonn
<b>Haare</b>	blond (lang)
<b>Augen</b>	blau
<b>Größe</b>	1,80 m
<b>Konfektionsgröße</b>	40/42
<b>Sprachen</b>	Deutsch (Muttersprache) Englisch (sehr gut) Französisch (gut)
<b>Tanz (GK)</b>	Modern Dance, Standard, Tango Argentino
<b>Gesang</b>	mezzosopran, alt
<b>Wohnsitz</b>	Köln
<b>Wohnmöglichkeiten</b>	Berlin, Hamburg, München, Münster, Stollberg (Erzg.), Trier
<b>Führerschein</b>	PKW (B-Klasse)
<b>showreel</b>	<a href="#">Link zum Showreel (Klick!)</a>
<b>Agentur</b>	ZAV Köln Schauspiel & Film/Fernsehen Innere Kanalstraße 69 50825 Köln Tel. 0221 55 403 504



## ::: Schauspielausbildung

<b>2011</b>	Siegelprüfung (VdpS)
<b>2007-2011</b>	ARTURO Schauspielschule, Köln
<b>2006-2007</b>	Gesangsunterricht (Leitung: Cécilie Gerihsen)
<b>2002-2003</b>	Neigungsfach Theater (Landschulheim am Solling; Leitung: Friederike Thimm)
<b>2002-2003</b>	Aufbaukurs Schauspiel I + II (Junges Theater Bonn; Leitung: Franz-Josef Becker, Giselheid Hönsch)
<b>2001</b>	Grundkurs Schauspiel I + II (Junges Theater Bonn; Leitung: Franz-Josef Becker)

## ::: Vorsprechrepertoire

<b>norway.today</b>	Igor Bauersima	Rolle: Julie
<b>Huck Finn</b>	Max Eipp	Rolle: Huck Finn u. a.
<b>Der zerbrochene Krug</b>	Heinrich von Kleist	Rolle: Eve
<b>Die Mitschuldigen</b>	Johann Wolfgang von Goethe	Rolle: Sophie

# Ise Papendorf Schauspielerin

Venloer Straße 511-513 • 50825 Köln • Website: <http://ise-papendorf.de>

Mobil: 0174 922 15 12 • eMail: [info@ise-papendorf.de](mailto:info@ise-papendorf.de)

## ::: Film, Fernsehen, Werbung, Internet

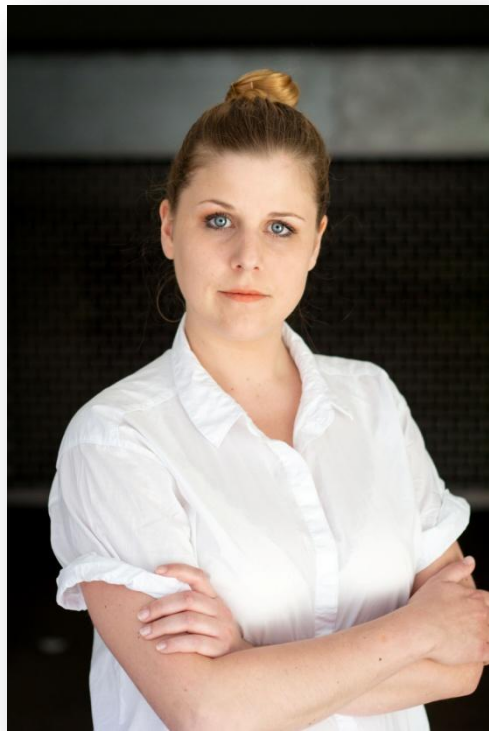
Jahr	Titel	Sparte	Regie	Rolle	Produktion	Sender
2018	Marie meets Marx	Webserie	Markus Augé	Marie (HR)	Florianfilm GmbH	arte, SWR, WDR
	Die Comedy Show	TV-Show	Leopold Bauer	Braut „Cindy“ (EHR)	Constantin Entertainment	Pro7
2017	Die Superzicke	Kurzfilm	Ise Papendorf	Hannah (HR)	Marvoproductio	Internet
	Millennials (AT)	Webserie	Helena Aljona Kühn	Nicka (HR)	Kühn & Zaraket	Internet
2012	RTL Season Kampagne	Werbung	Isabel Grahs	Franziska (HR)	RTL Creation GmbH	RTL
	Schnitzel und Dolmades	Webserie	Dennis Todorovic	Reiseverkehrskauffrau (ENR)	eastartpictures	DVV-VHS
2007-2009	Dämmerung	Webserie	Martn Bondzio, u. a.	Nadja (HR)	aufmdeichfilm e. V.	3min.de

## ::: Theater (Auswahl)

Jahr	Stück	Regie	Rolle	Ort/Theater
2018	Diener zweier Herren	Hans-Peter Speicher	Clarice	bühne der KULTUREN, Köln
2017	Cheerleader ohne Arme (Szenische Lesung)	Franz-Xaver Franz	Oma	Schauspiel Köln (Britney)
	Ein Morgen vor Lampedusa (Szenische Lesung)	Helena Aljona Kühn	Erzählerin	KunstSalon, Köln
2016	Die Mitschuldigen	Cécile Kott	Sophie	Theater im Kloster, Bornheim
2015	Max und Moritz	Karin Eppler	Witwe Bolte	Westfälisches Landestheater
2014	Wenn der Stamm nicht weit vom Apfel fällt	Ise Papendorf	Bernadette	bühne der KULTUREN, Köln
	Der zerbrochene Krug	Cécile Kott	Eve	Theater im Kloster, Bornheim
2013	Huck Finn	Julius Jensen	Huck	Westfälisches Landestheater
2011	Eine Liebe von Swann (Szenische Lesung)	Anja Kolacek, Marc Leßle	Gesellschaft	Deutzer Zentralwerk der schönen Künste, Köln
	Leck mich!	Harald Demmer	Silvia	ARTURO Theater, Köln
2010	Was ihr wollt	Thomas Ulrich	Malvolio, Kapitän	ARTURO Theater, Köln
2009	Alice im Wunderland	Thomas Ulrich	König, Greif, Brachvogel	ARTURO Theater, Köln

# Ise Papendorf Schauspielerin

Venloer Straße 511-513 • 50825 Köln • Website: <http://ise-papendorf.de>  
Mobil: 0174 922 15 12 • eMail: [info@ise-papendorf.de](mailto:info@ise-papendorf.de)



**Curriculum Vitae**